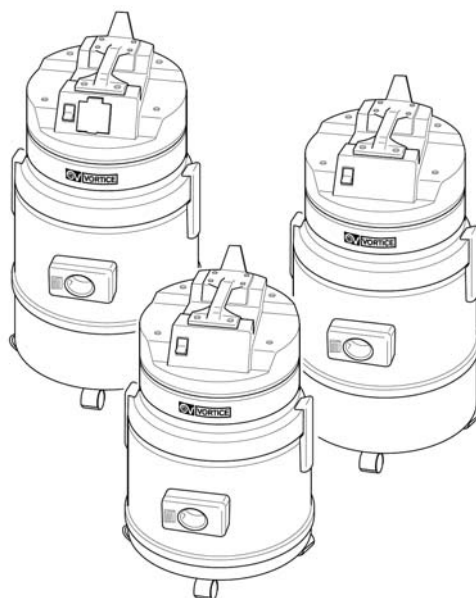

VYSÁVAČE
pre mokré a suché vysávanie



Inštallačno - užívateľský
návod



PROFESSIONAL WD
27, 35, 35 ASP



POPIS

Pred montážou a pripojením výrobku si pozorne prečítajte tieto pokyny. Firma Vortice odmieta akúkoľvek zodpovednosť za prípadné zranenia osôb alebo škody na majetku spôsobené nedodržaním pokynov, uvedených v tomto návode. Dodržiavaním pokynov zabezpečíte dlhodobú životnosť výrobku a jeho elektrickú a mechanickú spoľahlivosť. Návod si starostlivo uschovajte.

Zariadenie, ktoré ste si zakúpili, je výrobok firmy Vortice špičkovej technológie. Tento výkonný vysávač pre mokré a suché vysávanie je vhodný pre profesionálne využitie. Jeho konštrukcia a výkon ho predurčuje byť efektívnym pomocníkom pri odstraňovaní rôznych nečistôt v obytných aj komerčných priestoroch (stavenisko, dielne, garáže,...).

UPOZORNENIE



Dodržiavanie nasledujúcich pokynov zabráni zraneniu užívateľa.

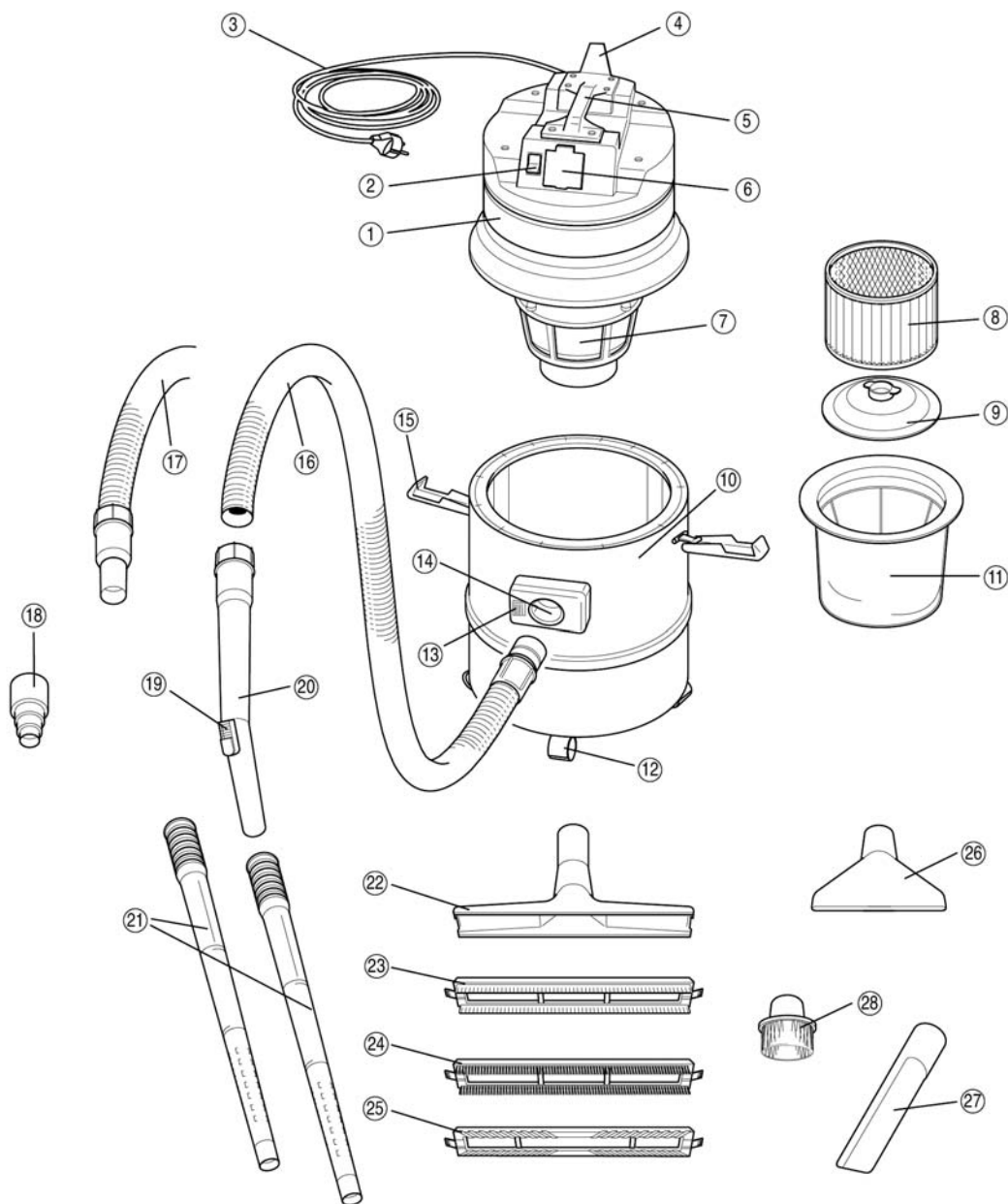
- Tento výrobok nepoužívajte na iné účely, ako sú uvedené v tomto návode.
- Po rozbalení zariadenie skontrolujte, či nie je poškodené: v prípade pochybností sa ihneď obráťte na autorizované servisné stredisko Vortice. Baliaci materiál (plastové sáčky, polystyrénové peny, skrutky a pod.) uschovajte mimo dosahu detí.
- Používanie akéhokoľvek elektrického spotrebiča zahŕňa dodržiavanie niekoľkých základných pravidiel:
 - nedotýkajte sa zariadenia mokrými alebo vlhkými rukami
 - neobsluhujte zariadenie, keď ste bosý
 - zariadenie nesmú obsluhovať nepľnoleté osoby, bez dozoru.
- Ak sa rozhodnete zariadenie dlhšiu dobu nepoužívať, odpojte ho od elektrickej siete a uložte mimo dosahu detí.
- Nepoužívajte zariadenie v sprche resp. kúpeľni počas sprchovania.
- Nedotýkajte sa vnútorných častí zariadenia, ak je pripojené k elektrickej sieti.
- Nepoužívajte zariadenie v prostredí s horľavými látkami alebo výparmi ako alkohol, pesticídy atď.
- Nevysávajte žiadne výbušné alebo toxické látky.



Dodržiavanie nasledujúcich pokynov zabráni poškodeniu výrobku.

- Zariadenie žiadnym spôsobom neupravujte.
- Zariadenie nevystavujte nepriaznivým vplyvom počasia (dážď, slnko atď.).
- Pred spustením musí byť zariadenie skompletizované.
- Nesadajte na zariadenie.
- Nenechávajte zariadenie zbytočne zapnuté, ak ho nepoužívate.
- Nenechávajte zariadenie v chode bez dozoru.
- Zariadenie okamžite vypnite ak dôjde k pretečeniu vody.
- Skontrolujte funkčnosť plaváku, ktorý zastaví chod zariadenia, ak sa naplní zberná nádoba.
- Nepoužívajte žiadne agresívne čistiace prostriedky alebo rozpúšťadlá na čistenie zariadenia.
- Pri čistení a údržbe nestriekajte na zariadenie vodu a ani ho neponárajte do rôznych tekutín.
- Nevysávajte vodu z umývadiel alebo iných nádrží.
- Ak sa zariadenie prevráti, postavte ho späť a potom vypnite.
- Do zariadenia nekladajte žiadne objekty.
- Zariadenie pravidelne kontrolujte. V prípade zistenia poruchy prístroj nepoužívajte a ihneď sa obráťte na autorizované servisné stredisko Vortice. Ak je nutná oprava, vyžadujte len originálne náhradné diely Vortice.
- Ak zariadenie spadne alebo bolo vystavené silnému úderu, nechajte ho skontrolovať v autorizovanom servisnom stredisku Vortice.
- Zariadenie musí byť uzemnené podľa platných noriem. V prípade nejasností sa obráťte na kvalifikovanú osobu alebo autorizované servisné stredisko.
- Elektrická sieť, ku ktorej je zariadenie pripojené, musí byť v súlade s platnými predpismi.
- Elektrická sieť resp. zástrčka, na ktorú pripojíte zariadenie, musí byť dimenzovaná na maximálny výkon zariadenia.
- Neťahajte za napájací kábel a nekladte ho do blízkosti horúcich predmetov. Ak zistíte, že je kábel poškodený, zariadenie ihneď prestaňte používať a zabezpečte jeho výmenu v autorizovanom servisnom stredisku.
- Nezakrývajte a neupchávajte sací ani výfukový otvor, aby vzduch mohol voľne prúdiť.
- Zariadenie je nutné odpojiť od napájania pri akýchkoľvek zásahoch do zariadenia (výmena filtra, vyprázdnenie zbernej nádoby, atď.).
- Model Professional WD 35 ASP obsahuje zástrčku, na ktorú je možné napojiť príslušenstvo s max. príkonom do 2000W.
- Predlžovací kábel nesmie ležať vo vode.
- Nepokladajte žiadne objekty na napájací kábel.
- Po suchom vysávaní filtre (8,11) vyprášte.

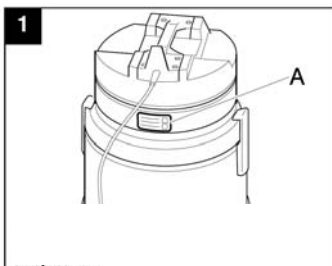
POPIS ZARIADENIA



- | | |
|--|---|
| 1. Motorová časť | 14. Konektor na nasávaciu hadicu |
| 2. Vypínač | 15. Upevňovací prvok |
| 3. Napájací kábel | 16. Plastická nasávacia hadica (dlhá 2m) |
| 4. Držiak na kábel | 17. Plastická nasávacia hadica (dlhá 4,5m)* |
| 5. Rúčka na manipuláciu | 18. Adaptér na elektrické príslušenstvo* |
| 6. Zástrčka na napojenie príslušenstva (do 2000W)* | 19. Regulátor vzduchového výkonu |
| 7. Plavák | 20. Ručný nástavec |
| 8. Filter pre suché vysávanie | 21. Plastické/kovové nástavce |
| 9. Kryt na uchytenie filtra | 22. Koncová hlavica |
| 10. Zberná nádoba | 23. Nástavec na tekutiny |
| 11. Filter na zachytávanie jemných nečistôt | 24. Nástavec na koberce |
| 12. Štyri kolieska | 25. Nástavec na podlahu |
| 13. Tlačidlo na uvoľnenie nasávacej hadice | 26. Malý nástavec |
| | 27. Zúžený nástavec |
| | 28. Zahnutý nástavec s kefou |

* Platí pre Professional WD 35 ASP

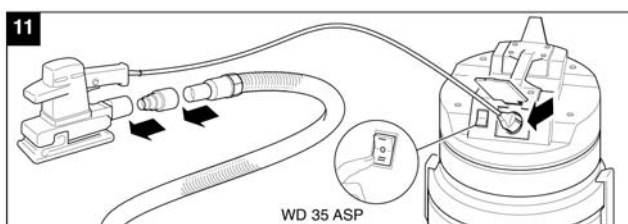
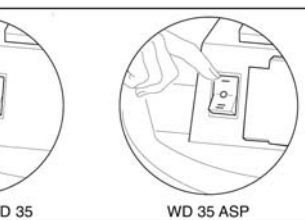
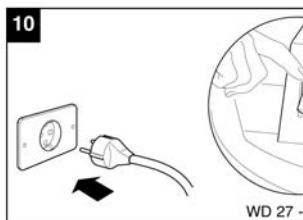
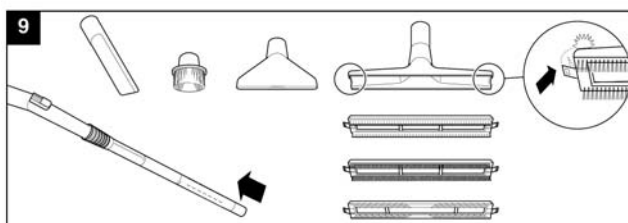
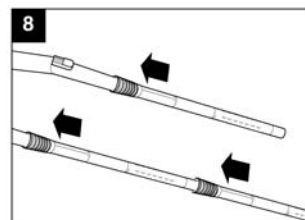
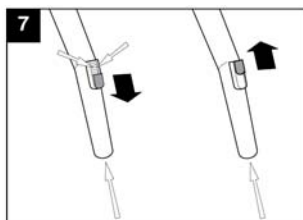
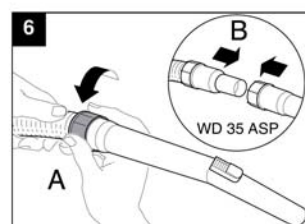
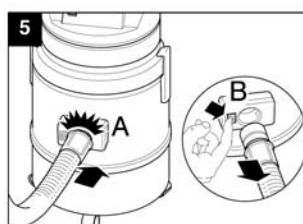
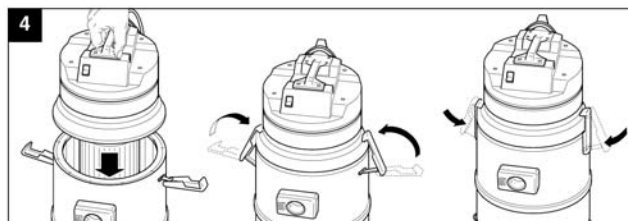
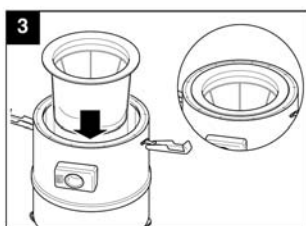
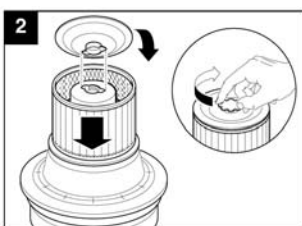
PREVÁDZKA



Údaje elektrickej siete sa musia zhodovať s údajmi, ktoré sú uvedené na štítku (A).

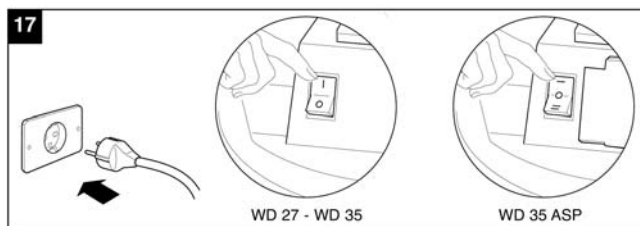
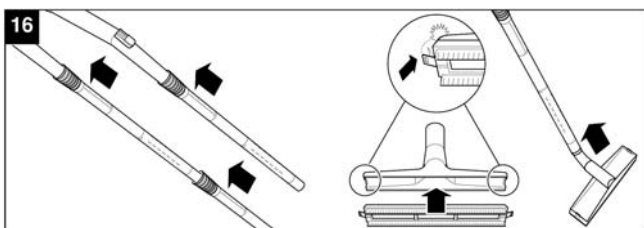
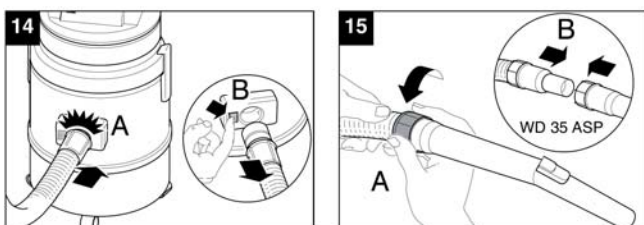
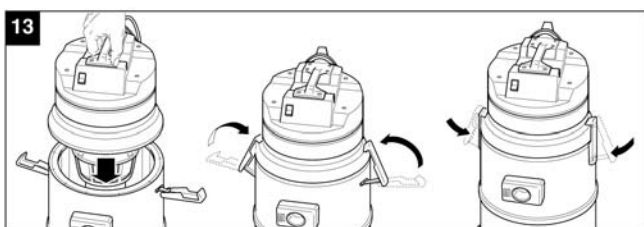
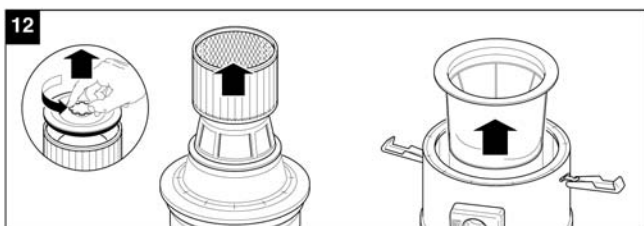
SUCHÉ VYSÁVANIE

- Pred suchým vysávaním uchyťte filter (8) ku motorovej časti zaskrutkovaním krytu (9) (obr. 2) a vložte filter na zachytávanie jemných nečistôt (11) do zbernej nádoby (obr.3).
- Uchyťte motorovú časť ku zbernej nádobe pomocou upevňovacích prvkov (15) (obr. 4).
- Vložte nasávaciu hadicu do konektora (14) (obr. 5A). Pre odpojenie použite tlačidlo na jej uvoľnenie (obr. 5B).
- Nasadte ručný nástavec na voľný koniec nasávacej hadice, pri modeloch WD 27/35 zaskrutkujte istiaci krúžok v protismere hodinových ručičiek (obr. 6A) a pri modeloch WD 35 ASP ho zatlačte (obr. 6B). Nástavec obsahuje regulátor vzduchového výkonu (19), ktorý uvoľňuje alebo škrtí prietok vzduchu (obr. 7).
- V prípade potreby je možné nasadiť jeden alebo dva plastické/kovové nástavce (obr. 8).
- Zvoľte najvhodnejší koncový prvok podľa použitia zariadenia (obr.9).
- Pre uvedenie zariadenia do chodu zastrčte napájací kábel do zástrčky elektrického napájania a prepnite vypínač do polohy „I“ (obr. 10).
- Pri modeloch WD 35 ASP je možné pripojiť prídavné elektrické príslušenstvo s max. príkonom do 2000 W.
- Vložte adaptér na elektrické príslušenstvo na koniec nasávacej hadice a upevnite ho.
- Zariadenie pripojte do zástrčky (6) (obr. 11).
- Pri použití el. príslušenstva prepnite vypínač (2) do polohy „=„. Zariadenie sa uvedie do prevádzky spolu s el. príslušenstvom.

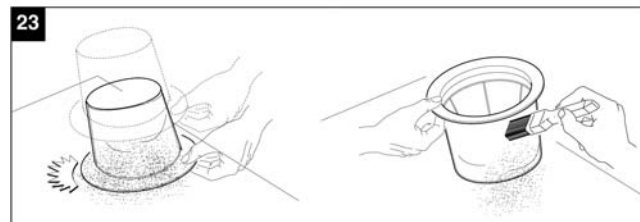
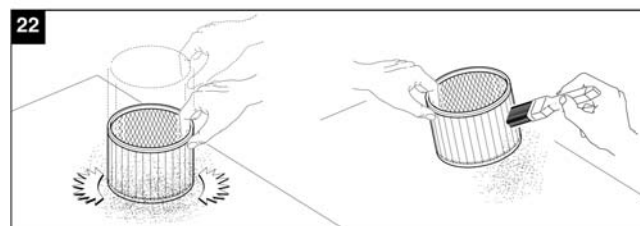
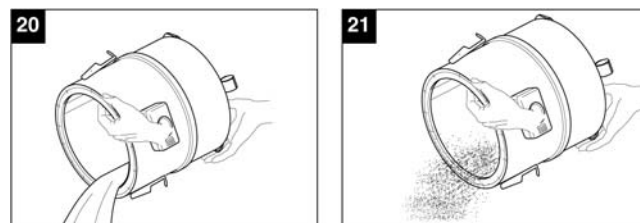
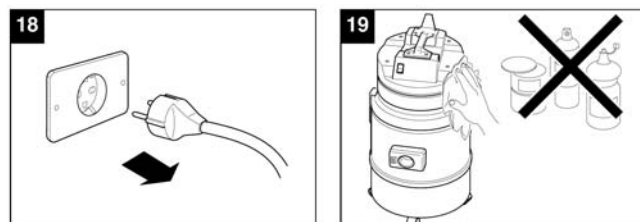


MOKRÉ VYSÁVANIE

- Pred mokrým vysávaním odstráňte filter (8) (odskrutkovaním krytu) a filter na zachytávanie jemných nečistôt (11) (obr.12).
- Uchyťte motorovú časť ku zbernej nádobe pomocou upevňovacích prvkov (15) (obr. 13).
- Vložte nasávaciu hadicu do konektora (14) (obr. 14A). Pre odpojenie použite tlačidlo na jej uvoľnenie (obr. 14B).
- Nasadte ručný nástavec na voľný koniec nasávacej hadice, pri modeloch WD 27/35 zaskrutkujte istiaci krúžok v protismere hodinových ručičiek (obr. 15A) a pri modeloch WD 35 ASP ho zatlačte (obr. 15B). Nástavec obsahuje regulátor vzduchového výkonu (19), ktorý musí byť uzavretý.
- V prípade potreby je možné nasadiť jeden alebo dva plastické/kovové nástavce (obr. 16).
- Nasadte nástavec na tekutiny (obr. 16).
- Pre uvedenie zariadenia do chodu zastrčte napájací kábel do zástrčky elektrického napájania a prepnite vypínač do polohy „I“ (obr. 17).



ČISTENIE A ÚDRŽBA



Predajca



Ochrana životného prostredia

Európska smernica 2002/96/EU stanovuje:

Symbol preškrtnutého odpadkového koša v užívateľskom návode, alebo na balení výrobku znamená, že daný produkt nesmie byť likvidovaný spolu s komunálnym odpadom.

Spotrebiteľ je povinný likvidovať elektrické a elektronické zariadenia označené symbolom preškrtnutého odpadkového koša prostredníctvom špecializovaných zberných miest určených vládou alebo miestnymi orgánmi.

Recykláciou, alebo inými formami využitia starých prístrojov, prispievate k ochrane vášho životného prostredia.